

GLOWNE PARAMETRY

Udzwig nominalny: 630 kg
 8 Osoby
 Predkosc: 0,6 m/s
 Przejazd: 15 m
 Ilosc przystankow: 6
 Ilosc dojsc: 6

Napiecie elektryczne: 380 V
 Nr fazy: 3 FASES+NEUTRO
 Czestotliwosc: 50 Hz
 Moc oswietleniowa: 220 V
 Moc: 12,5 kW
 17 HP
 Prad nominalny: 30 A
 Prad startowy: 42 A

Max waga kabiny+ramy: 820 kg

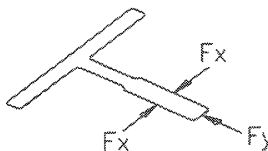
Typ sterowania: COLEC-SELEC
 SIMPLEX

UDZWIG W DaN

P1: 2600 daN	P6: daN
P2: 2950 daN	P7: daN
P3: 3200 daN	P8: daN
P4: daN	P9: daN
P5: daN	P10: daN

OBCIAZENIE NA PROWADNICACH

Distance between supports: 1900 mm



Fx: 543 daN
 Fy: 28 daN

UWAGI

- Wszystkie warunki zawarte w dokumencie 'Praca i dostawa platne przez klienta' musza byc splnione

INSTALACJA HYDRAULICZNA

Przeplyw (obieg): 150 l/min
 Rodzaj rozruchu: ESTR_TR
 Srednica cylindra: 100 mm
 Grubosc cylindra: 12 mm
 Dlugosc cylindra: 8000 mm

EDYCJA

MODYFIKACJA

DATA

PODPIS

KLIENT: KRAKDZWIG - EXKR
 ADRES: katalog H630AA przelot 180
 MIASTO:



NARYSOWANE 31-12-2010
 EXKR

SKALA

RYSUNEK NR

KR000454

SPRAWDZONE

JEDNOSTKA

mm

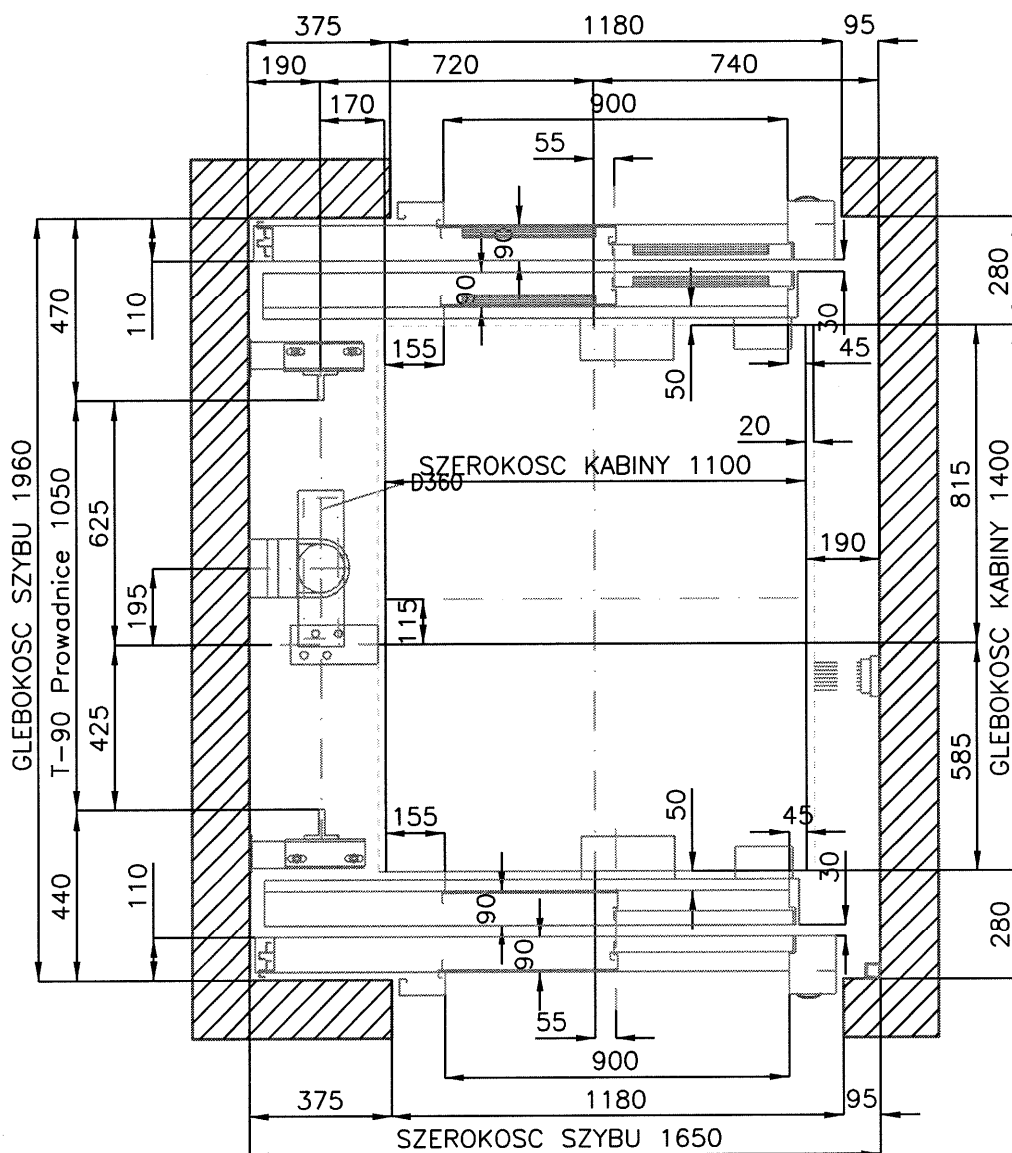
STRONA

1 / 4

REF:

KR000454

Drzwi 3,4,5



Drzwi 0,1,2

PLAN SZYBU

Skala 1/20

KLIENT: KRAKDZWIC - EXKR
 ADRES: katalog H630AA przelot 180
 MIASTO:



NARYSOWANE 31-12-2010
 EXKR

SKALA

RYSUNEK NR

KR000454

SPRAWDZONE

JEDNOSTKA

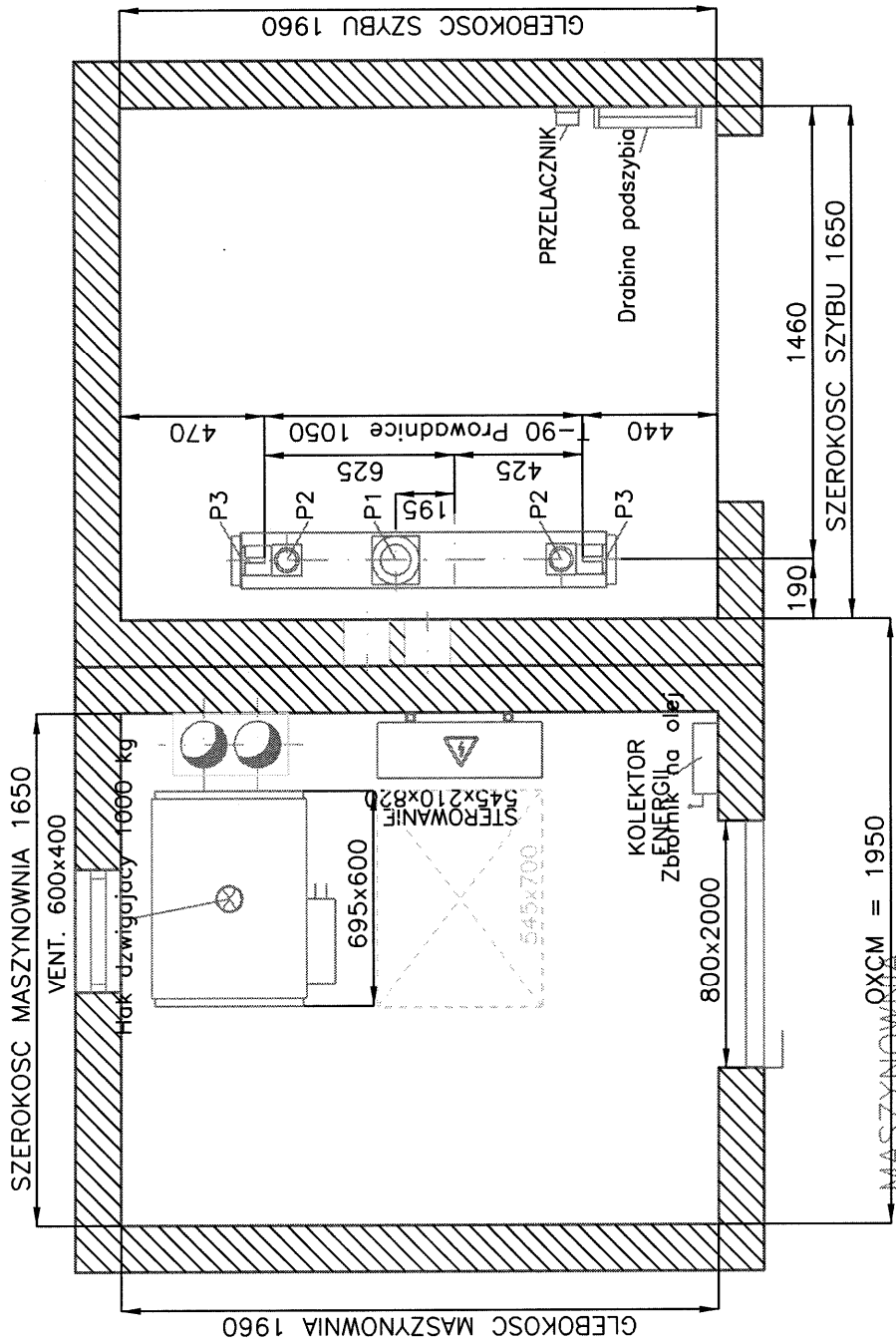
mm

STRONA

3 / 4

REF:

KR000454



PLAN PODSZYBIA

Skala 1/25

PLAN 0
WYSOKOSC 2000

Zrób dwie dziury o
ø150 mm na wysokości
200 mm od podłoża

KLIENT: KRAKZWIG - EXKR
 ADRES: katalog H630AA przelot 180
 MIASTO:



NARYSOWANE	31-12-2010 EXKR	SKALA	RYSUNEK NR KR000454
SPRAWDZONE		JEDNOSTKA mm	STRONA 4 / 4

REF: KR000454