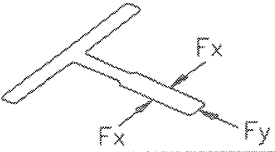


GLOWNE PARAMETRY	
Udzwig nominalny:	630 kg
	8 Osoby
Prędkosc:	0,6 m/s
Przejazd:	15 m
Ilosc przystankow:	6
Ilosc dojsc:	6
Napiecie elektryczne:	380 V
Nr fazy:	3 FASES+NEUTRO
Czestotliwosc:	50 Hz
Moc oswietleniowa:	220 V
Moc:	12,5 kW
	17 HP
Prad nominalny:	30 A
Prad startowy:	42 A
Max waga kabiny+ramy: 757 kg	
Typ sterowania:	COLEC-SELEC SIMPLEX

UDZWIG W DaN			
P1:	2500 daN	P6:	daN
P2:	2800 daN	P7:	daN
P3:	3050 daN	P8:	daN
P4:	daN	P9:	daN
P5:	daN	P10:	daN

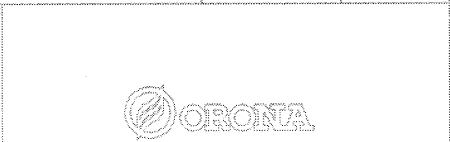
OBCIAZENIE NA PROWADNICACH	
Distance between supports: 1900 mm	
	Fx: 521 daN Fy: 112 daN

UWAGI
- Wszystkie warunki zawarte w dokumencie 'Praca i dostawa platne przez klienta' musza byc spelnione

INSTALACJA HYDRAULICZNA		
Przeplyw (obieg):	150	l/min
Rodzaj rozruchu:	ESTR_TR	
Srednica cylindra:	100	mm
Grubosc cylindra:	12	mm
Dlugosc cylindra:	8000	mm

-	-	-	-
EDYCJA	MODYFIKACJA	DATA	PODPIS

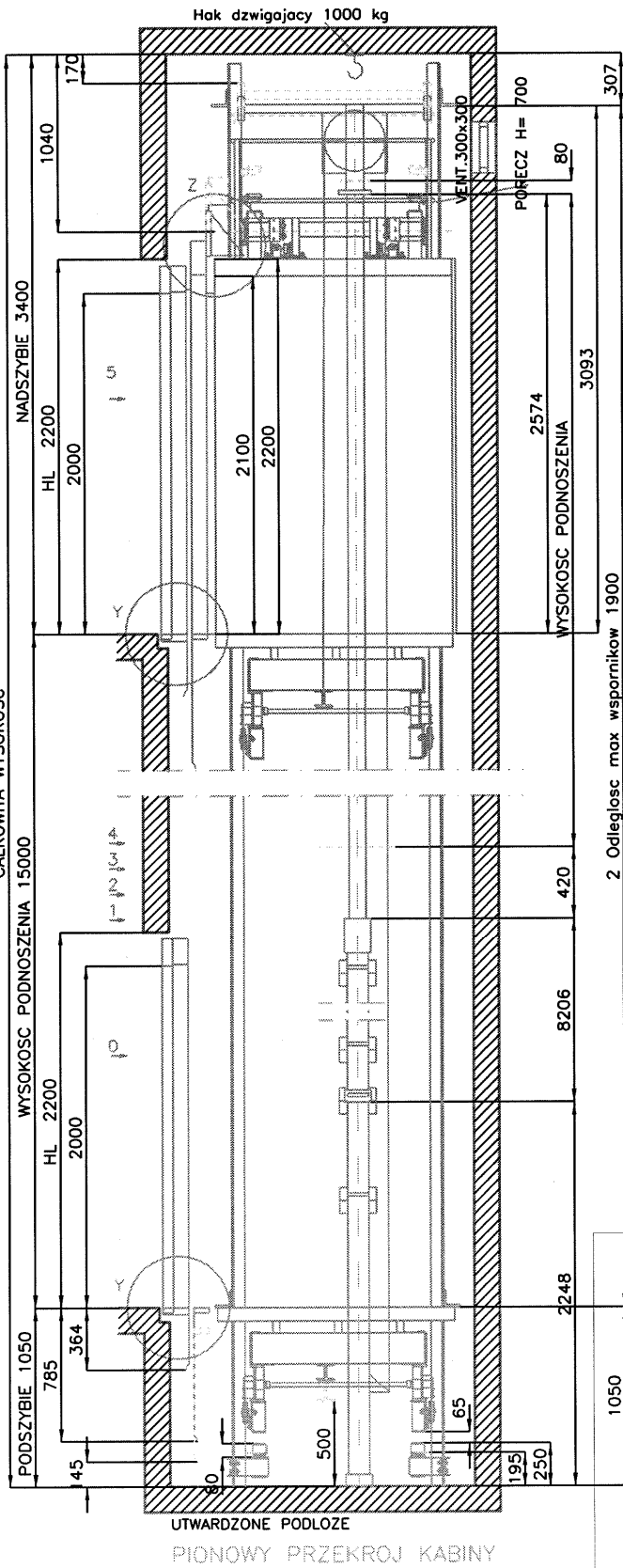
KLIENT: KRAKDZWIG - EXKR
 ADRES: katalog H630AA
 MIASTO:



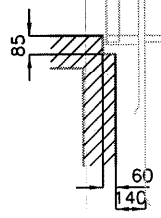
	NARYSOWANE	31-12-2010 EXKR	SKALA	RYSUNEK NR
	SPRAWDZONE		JEDNOSTKA	mm
			STRONA	1 / 4

REF: KR000445

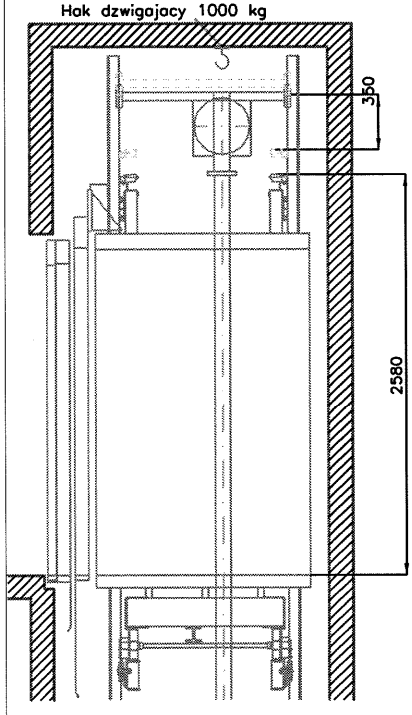
CALKOWITA WYSOKOSC



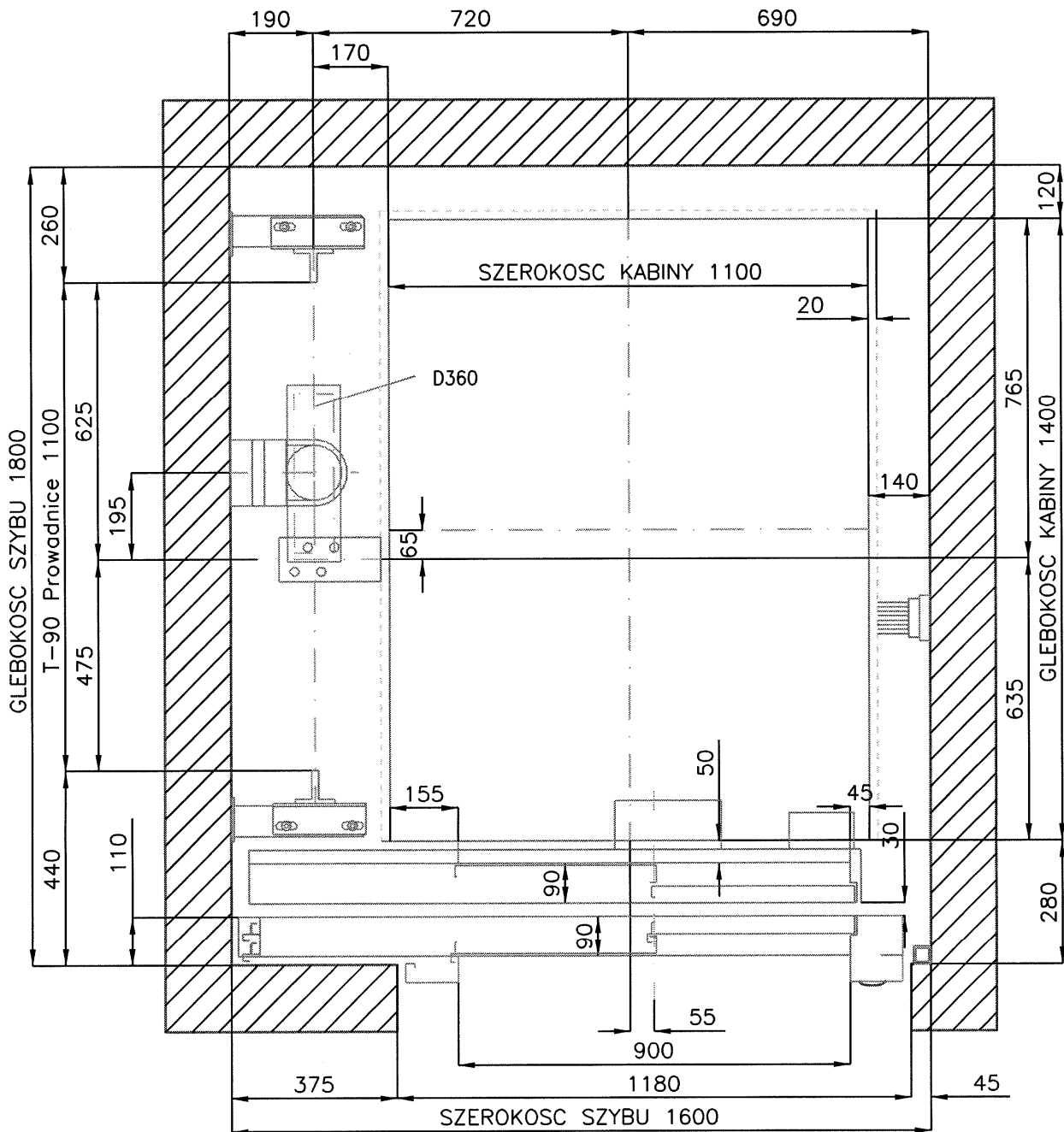
UTWARDZONE PODLOZE
PIONOWY PRZEKROJ KABINY



DETAL Y
Drzwi 0,1,2,3,4,5



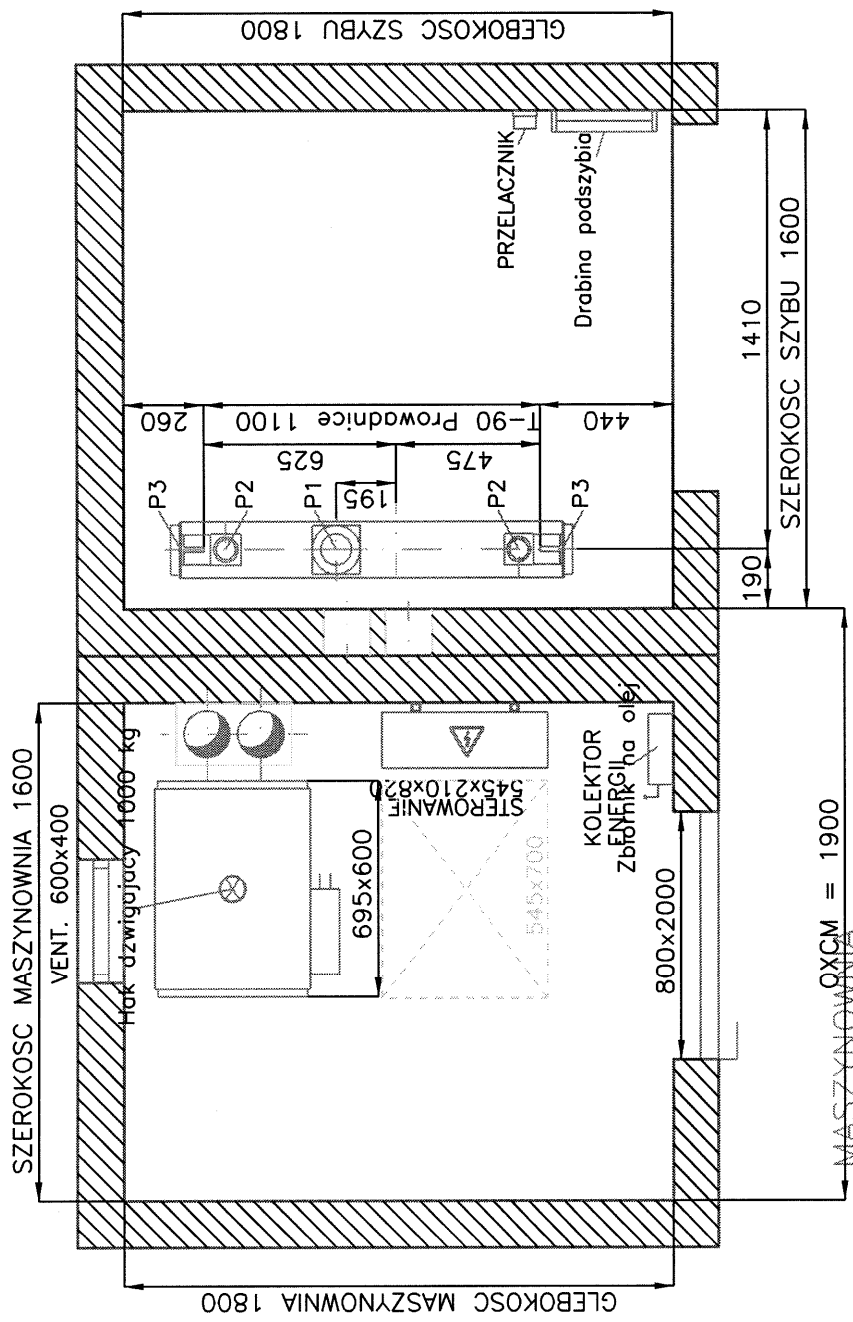
KORONA	RYSunEK NR	KR000445	REF:	KR000445
	SKALA	1:1	JEDNOSTKA	MM
MARKOWANIE	31-12-2010	STRONA	2 / 4	
SPRAWDZONE	2010			
KUENT:	KRAKOWIC - EXKR			
ADRES:	katalog H630AA			
MIASO:				



Drzwi 0,1,2,3,4,5
 PLAN SZYBU
 Skala 1/15

KLIENT: KRAKDZWIG - EXKR			
ADRES: katalog-H630AA			
MIASTO:			
	NARYSOWANE	31-12-2010 EXKR	SKALA
	SPRAWDZONE		JEDNOSTKA mm
		RYSUNEK NR	KR000445
		STRONA	3 / 4
		REF:	KR000445





PLAN PODSZYBIA
Skala 1/25

PLAN 0
WYSOKOSC 2000
Zrób dwie dziury o
ø150 mm na wysokości
200 mm od podłoża

KLIENT: KRAKZWIC - EXKR
ADRES: katalog H630AA
MIASTO:



NARYSOWANE	31-12-2010 EXKR	SKALA	RYSUNEK NR KR000445
SPRAWDZONE		JEDNOSTKA mm	STRONA 4 / 4

REF: KR000445