

GLOWNE PARAMETRY

Udzwig nominalny: 450 kg
 6 Osoby
 Predkosc: 0,6 m/s
 Przejazd: 15 m
 Ilosc przystankow: 6
 Ilosc dojsc: 6

Napiecie elektryczne: 380 V
 Nr fazy: 3 FASES+NEUTRO
 Czestotliwosc: 50 Hz
 Moc oswietleniowa: 220 V
 Moc: 9,6 kW
 13.06 HP
 Prad nominalny: 23 A
 Prad startowy: 33 A

Max waga kabiny+ramy: 632 kg

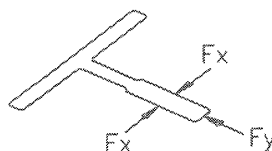
Typ sterowania: COLEC-SELEC
 SIMPLEX

UDZWIG W DaN

P1: 2000 daN	P6: daN
P2: 2200 daN	P7: daN
P3: 2450 daN	P8: daN
P4: daN	P9: daN
P5: daN	P10: daN

OBCIAZENIE NA PROWADNICACH

Distance between supports: 2100 mm



Fx: 375 daN
 Fy: 80 daN

UWAGI

- Wszystkie warunki zawarte w dokumencie 'Praca i dostawa platne przez klienta' musza byc splnione

INSTALACJA HYDRAULICZNA

Przeplyw (obieg): 150 l/min
 Rodzaj rozruchu: ESTR_TR
 Srednica cylindra: 100 mm
 Grubosc cylindra: 7,5 mm
 Dlugosc cylindra: 8000 mm

EDYCJA

MODYFIKACJA

DATA

PODPIS

KLIENT: KRAKDZWIC - EXKR

ADRES: katalog H450AA

MIASTO:



NARYSOWANE 31-12-2010
 EXKR

SKALA

RYSUNEK NR

KR000444

SPRAWDZONE

JEDNOSTKA

mm

STRONA

1 / 4

REF:

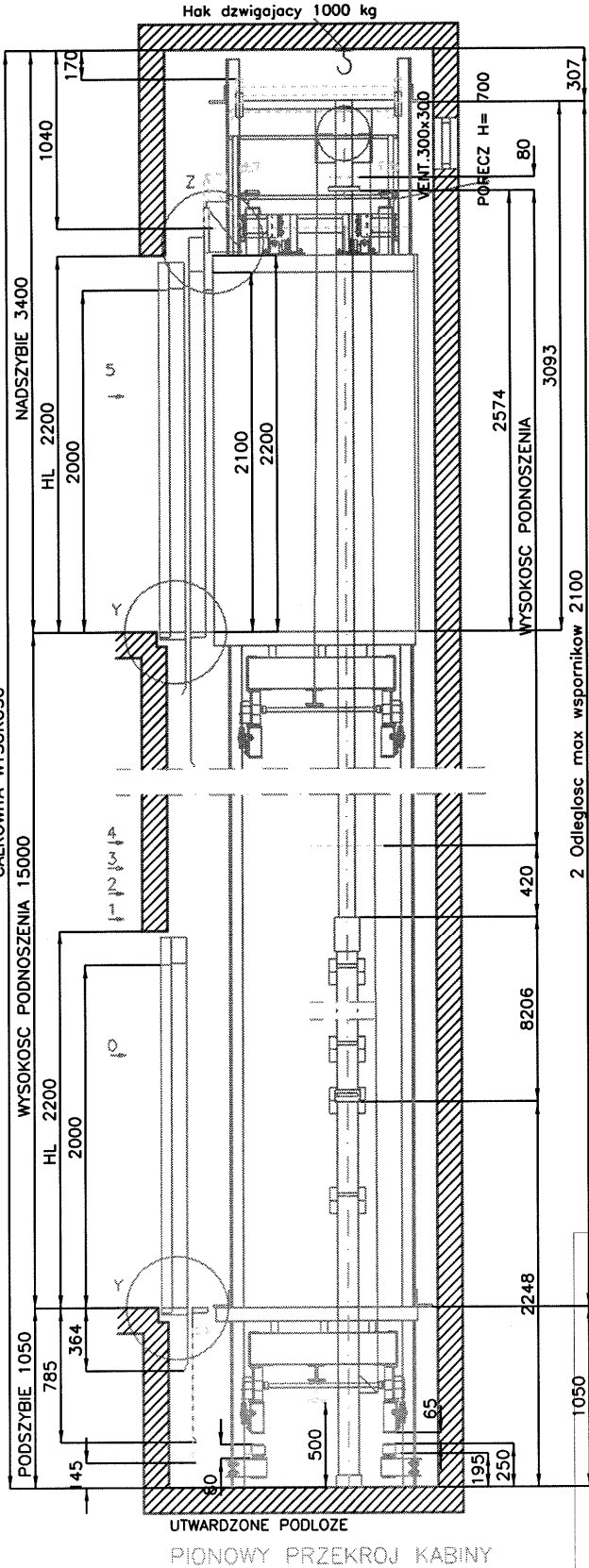
KR000444



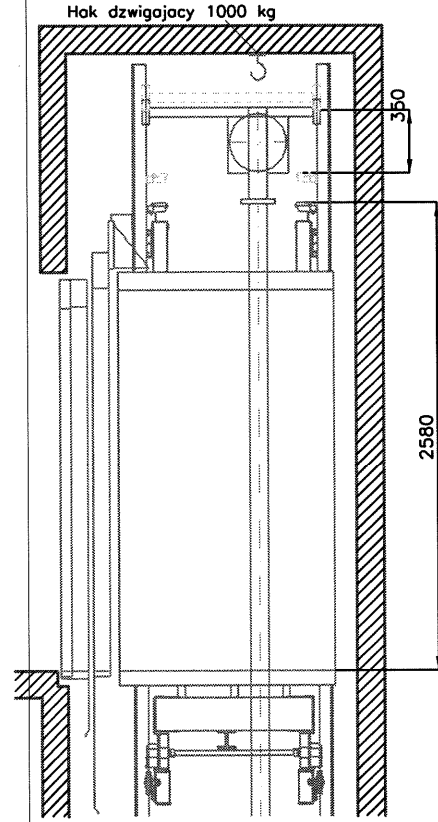
CALKOWITA WYSOKOSC

WYSOKOSC PODNOSZENIA 15000

NADSZYBIE 3400

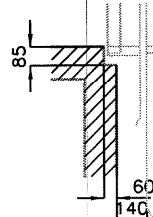


PIONOWY PRZEKROJ KABINY

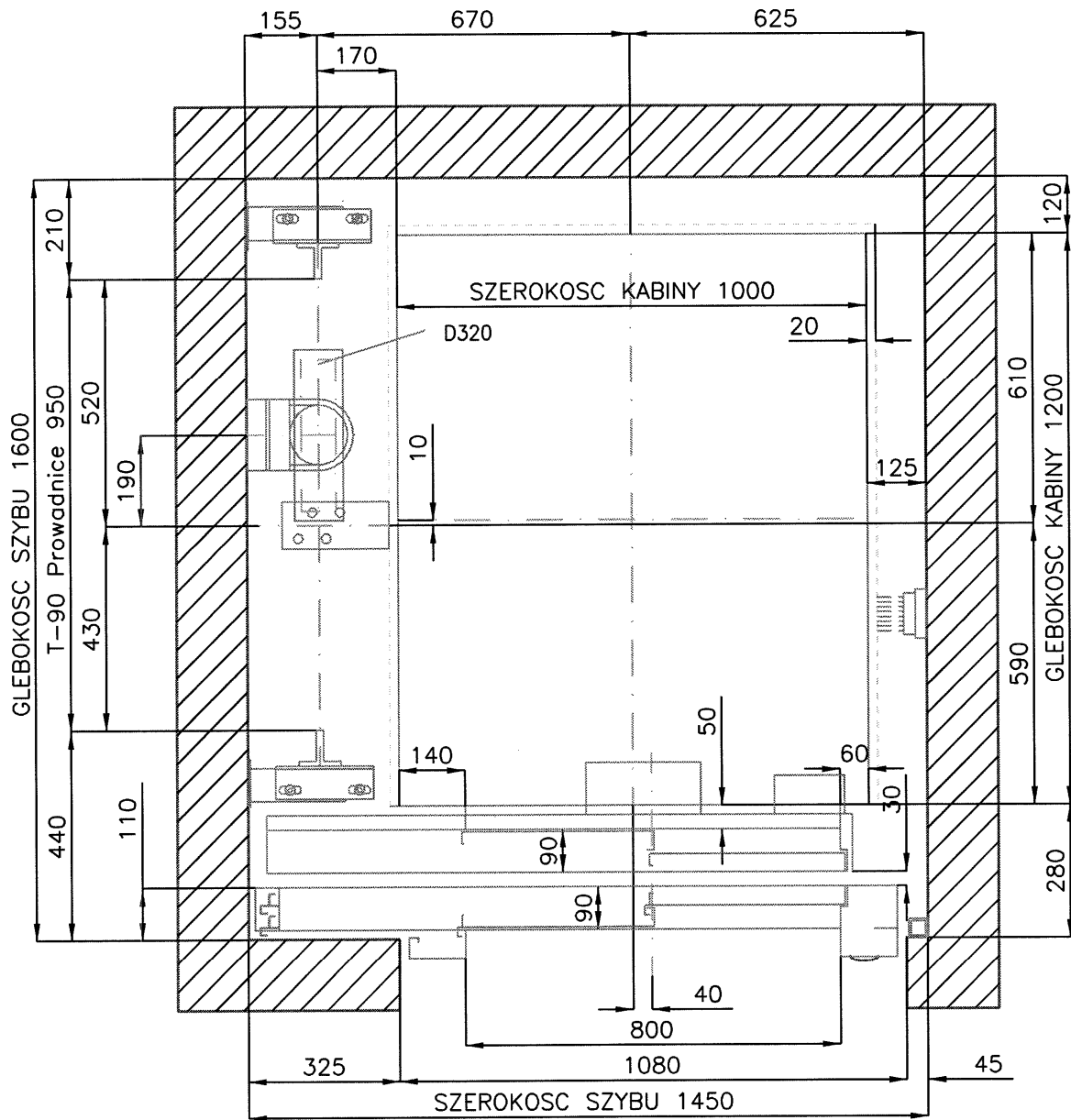


DETAL Y

Drzwi 0,1,2,3,4,5



	KLIENT:	KRAKOWZWIG	EXKR	RYSLINEK NR	ORONA
	ADRES:	katalog H450AA		SKALA	KR000444
	MIASTO:			JEDNOSTKA	MM
				STRONA	2 / 4
				REF:	KR000444



Drzwi 0,1,2,3,4,5

PLAN SZYBU

Skala 1/15

KLIENT: KRAKZWIG - EXKR

ADRES: katalog H450AA

MIASTO:



NARYSOWANE 31-12-2010
EXKR

SKALA

RYSUNEK NR

KR000444

SPRAWDZONE

JEDNOSTKA

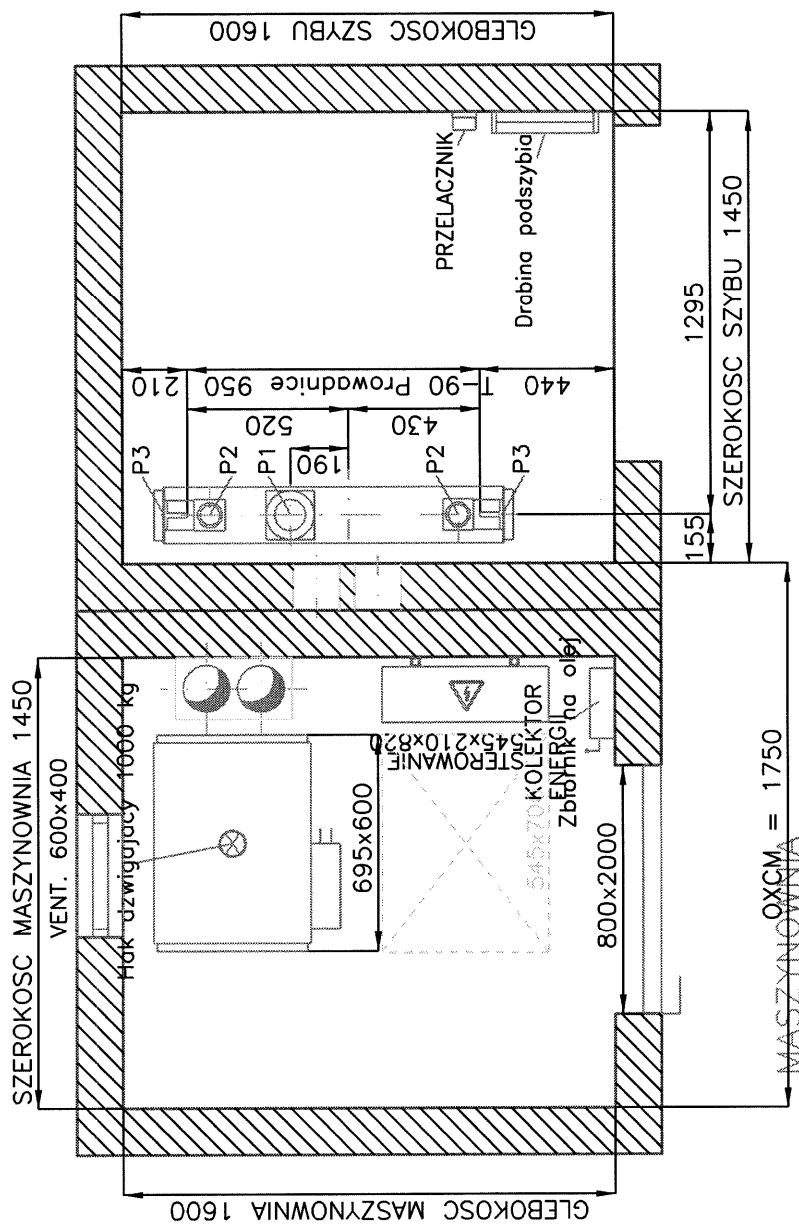
mm

STRONA

3 / 4

REF:

KR000444




PLAN 0
WYSOKOSC 2000

PLAN PODSZYBIA
Skala 1/25

Zrób dwie dziury o
ø150 mm na wysokości
200 mm od podłoża

KLIENT: KRAKZWIC - EXKR			
ADRES: katalog H450AA			
MIASTO:			
NARYSOWANE	31-12-2010 EXKR	SKALA	RYSUNEK NR KR000444
SPRAWDZONE		JEDNOSTKA mm	STRONA 4 / 4


 REF: KR000444